

L'agriculture



Élément essentiel du patrimoine montcabrien



En 1900

- Montchevrier comptait 1380 habitants
- Dans deux tiers des ménages, au moins une personne déclarait travailler dans l'agriculture ...
 - 143 propriétaires cultivateurs
 - 41 métayers
 - 34 journaliers
 - 19 agriculteurs étaient aussi maçons (tous à La Fat ou au Poirond)
 - ... mais c'est sans compter toutes les femmes « sans profession » qui assuraient souvent une grande partie des travaux

*Montchevrier, terre
d'élevage depuis toujours*



- Au XIX^{ème} siècle, le maire devait déclarer chaque année les cultures et les animaux présents sur la commune

DEMANDES
De Renseignemens sur le nombre des Animaux domestiques.

Châteauroux, le 28 Décembre 1822.

Le Préfet du Département de l'Indre, Chevalier des Ordres royaux de St. Louis et de la Légion d'honneur.

A Monsieur le Maire de la Commune de Montchervin

M O N S I E U R.

Je vous prie de vouloir bien répondre le plutôt qu'il vous sera possible, aux diverses questions ci-après, ayant pour objet des renseignemens sur le nombre des animaux domestiques, autres que les chevaux, existant dans votre commune.

Q U E S T I O N S.	R É P O N S E S.
1. ^o Quel est le nombre des bœufs, taureaux, vaches, génisses et veaux ?	<i>320. Bœufs, 300 taureaux, 400 vaches, 100 génisses, 300 veaux.</i>
Leur donne-t-on ordinairement à l'étable, des grains ou farines ?	<i>non.</i>
Quelle en est la quantité approximative annuelle ?	<i>rien</i>
Quelle est l'espèce de ces grains ou farines ?	<i>rien</i>
2. ^o Quel est le nombre des bêtes à laine ?	<i>4000. Arde à laine</i>
Donne-t-on, à la bergerie, des grains ou farines ?	<i>non</i>
Quelle en est la quantité approximative annuelle ?	<i>rien</i>
Quelle est l'espèce de ces grains ou farines ?	<i>rien</i>
3. ^o Quelles sont les quantités approximatives et auxquelles que consomment les volailles de toute espèce ?	<i>150. Bœufs, 150. Poules, 100. Canards</i>

Je vous serai obligé, Monsieur, de ne rien négliger pour me renvoyer de suite, avec la présente, vos réponses à ces questions, qui n'ont d'autre but que de fournir à l'administration, des renseignemens sur la consommation des grains par les animaux domestiques.

NOTA. MM. les Maires de l'arrondissement de Châteauroux, ne seront parvenir directement leurs lettres, et MM. les Maires des autres arrondissemens, me les transmettront par l'intermédiaire de MM. les Sous-préfets.

J'ai l'honneur d'être, avec une considération très-distinguée, Monsieur, votre très-humble et très-obéissant serviteur.

LE COMTE DE MILON.

Au XIX^{ème} siècle, les surfaces cultivées servaient à nourrir les animaux et à l'autoconsommation alimentaire

- En 1836, 370 hectares de céréales cultivées dont 280 de seigle (qui servait aussi à faire du pain)
- En 1900, les surfaces en céréales ont doublé (740 ha) avec 460 ha de blé qui remplace le seigle, mais avec des rendements de 10 quintaux par hectare
- *En 2010, 530 hectares de céréales (soit 9 % seulement de la surface agricole utilisée) dont la moitié en blé*

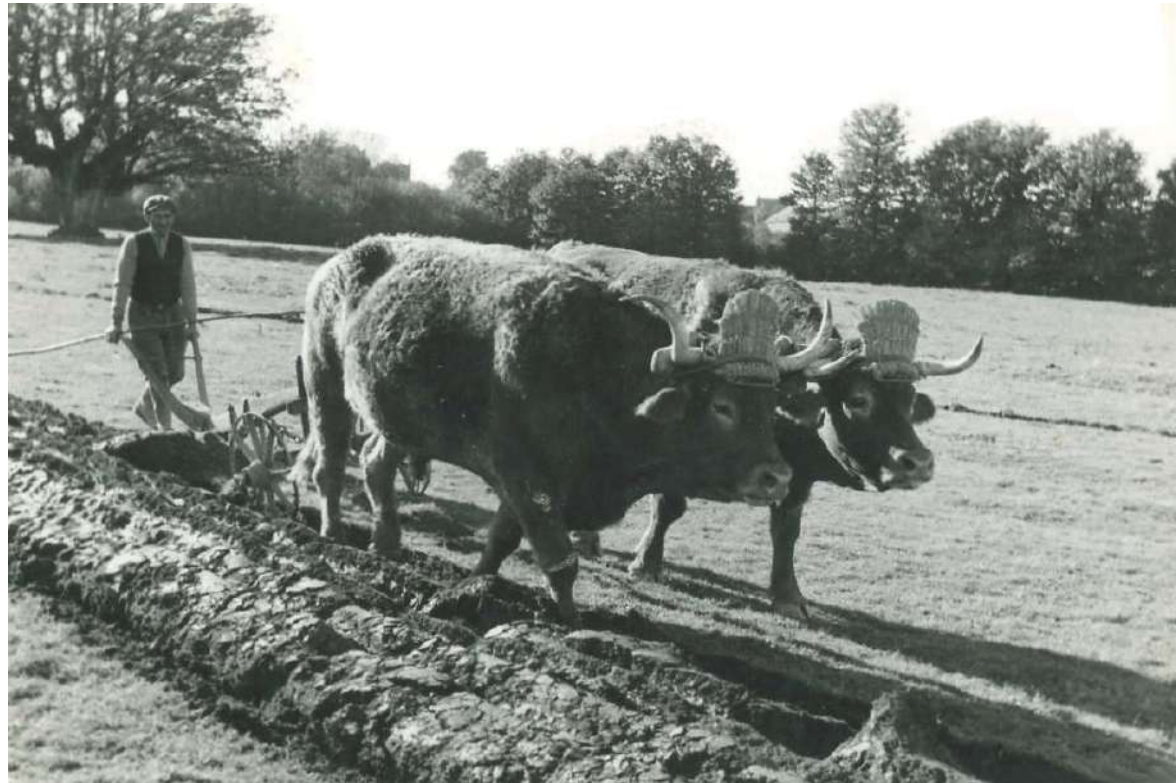
En 1836 on comptait

- 580 bovins dont 200 vaches et 150 bœufs utilisés surtout comme animaux de travail
- 60 chevaux, juments ou poulains
- Près de 4 000 « bêtes à laine » dont 500 brebis
- Seulement 100 chèvres et 300 porcs
- *En 2010 : 4 600 bovins dont 1 900 vaches et 830 brebis*

Avant la guerre s'est amorcé le développement des entrepreneurs de travaux agricoles

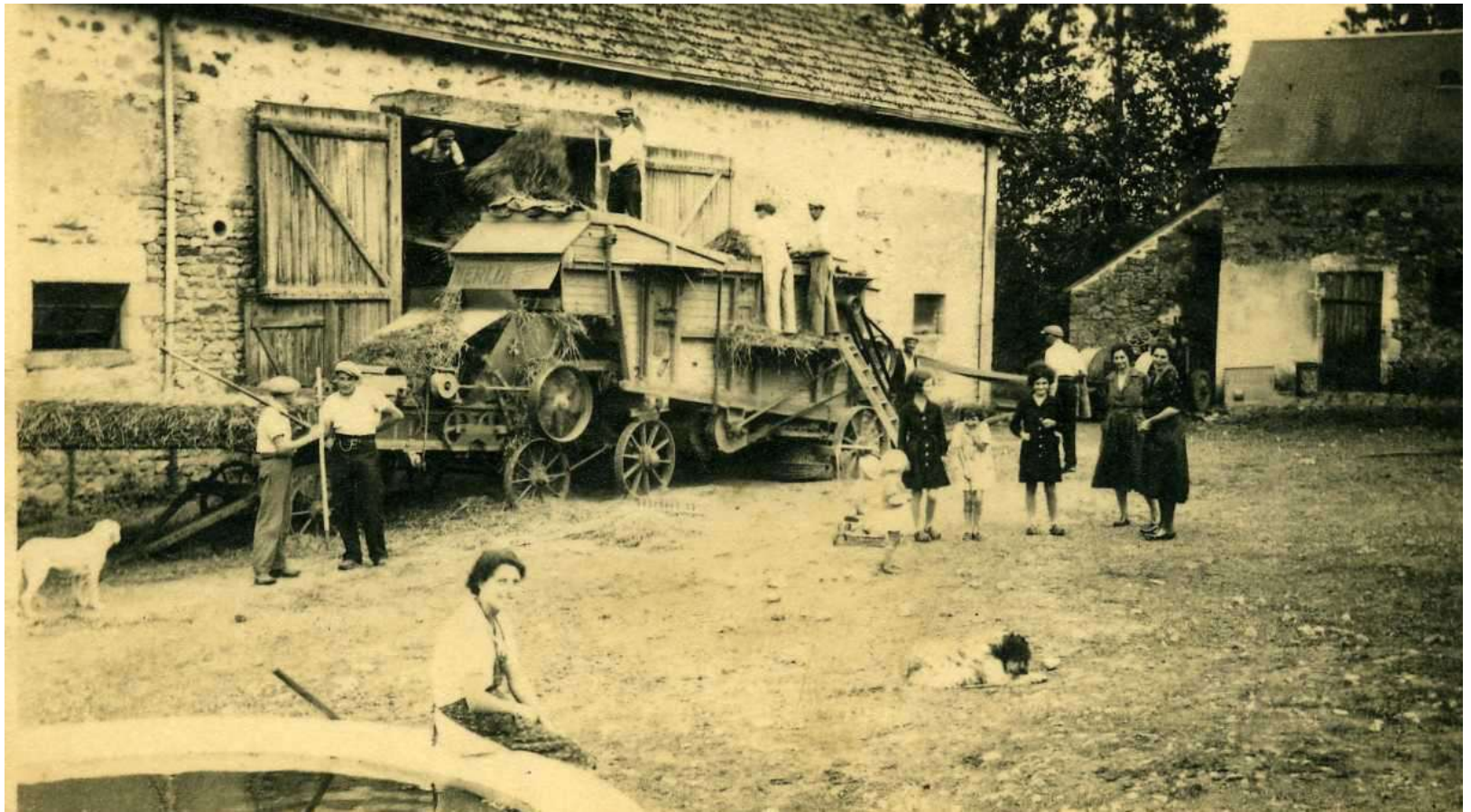
- 3 possesseurs de tracteurs à Montchevrier en 1938
 - Clément Foulatier (1)
 - Lucien Gental (1)
 - Marcel Gental (2)
- Même phénomène à La Buxerette (3 tracteurs (Colin, Moreau, Nicolas))
- Aucun tracteur à Orsennes, Saint-Plantaire, ...

- Un modèle d'agriculture de subsistance s'est maintenu jusqu'après la seconde guerre mondiale
- Les années cinquante ont marqué la fin des terroirs



Le premier recensement complet permettant de suivre le développement de l'agriculture date de 1955. A cette date, Montchevrier comptait :

- 227 exploitations agricoles d'une surface moyenne de 13,4 hectares
- 16 tracteurs mais 242 chevaux
- Presque toutes cultivaient du blé (2 ha en moyenne) et des pommes de terre (1/2 ha en moyenne)
- Le seigle a disparu au profit de l'avoine (1 ha en moyenne par exploitation)

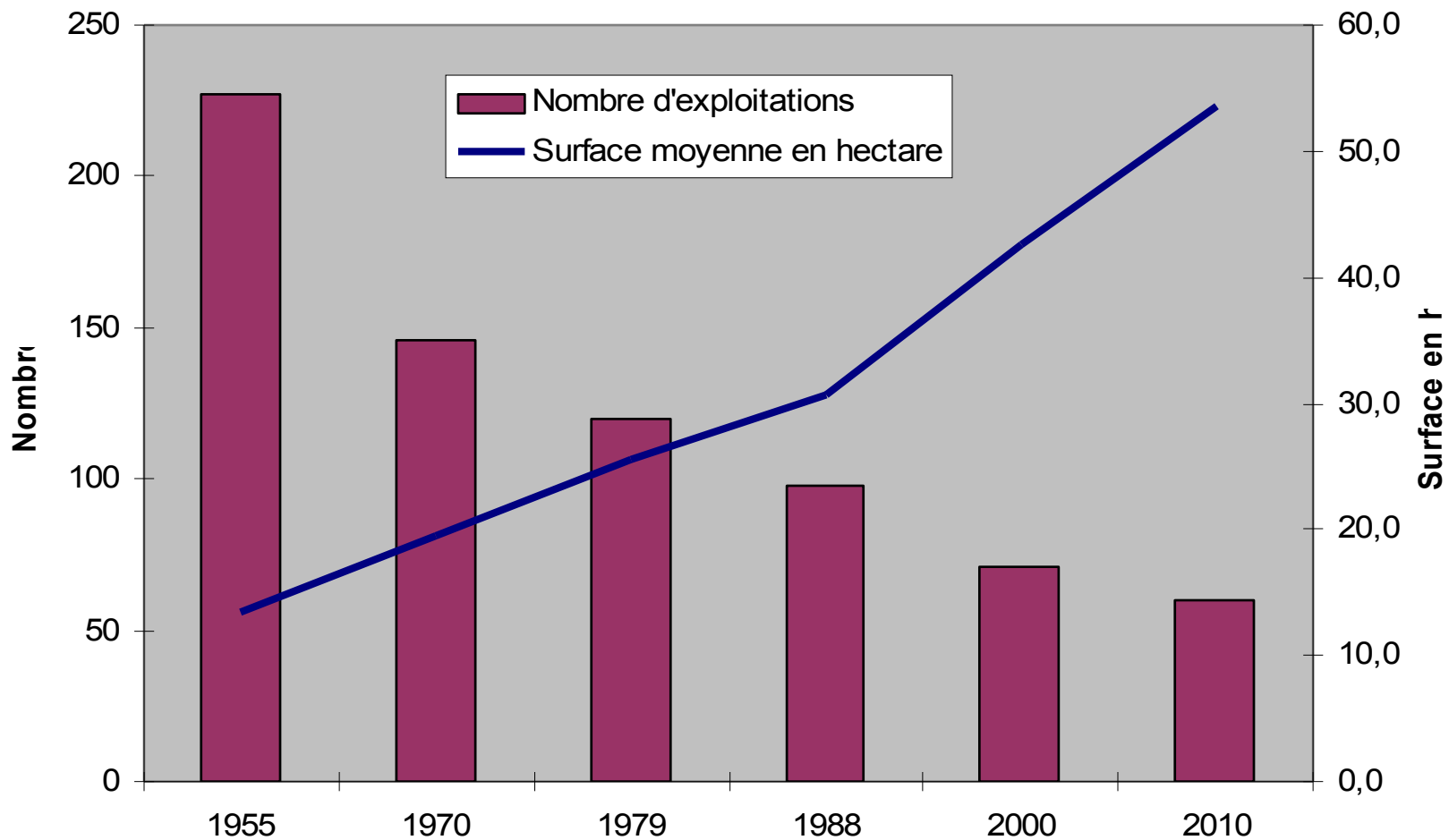


Les années soixante et soixante-dix : les incidences de la PAC et des lois de modernisation Pisani

- En 20 ans à Montchevrier
 - Cheptel bovin multiplié par 3
 - Doublement des effectifs d'ovins et porcins
- Mais début de la disparition accélérée des exploitations et de l'agriculture traditionnelle



**Depuis 1955, à Montchevrier 3 exploitations ont disparu par an,
mais la surface moyenne a été multipliée par 4**



L'agriculture à Montchevrier aujourd'hui

- En 2010, on comptait au total 60 exploitations, mais seulement 30 peuvent être considérées comme vivant exclusivement de leur activité
- Cette moitié des exploitations met en valeur 87 % des surfaces avec une surface moyenne de 94 hectares contre 13 hectares pour les 30 « petites ».

Une spécialisation quasi-exclusive en élevage bovin allaitant ...

- 22 exploitations sur les 30 « professionnelles » sont spécialisées en élevage bovin allaitant
- Plus de 80 % de la surface agricole de la commune est occupée par des surfaces fourragères

Et comme à la Révolution ...

- Les rouges ...
- ... l'emportent sur les blancs
- En 2013, deux fois plus de vaches limousines (1 100) que charolaises (580)



Peser sur les perspectives d'avenir ...

- En 2010 l'agriculture employait plus de 30 % des actifs de la commune
- Le tiers des exploitants déclaraient en 2010 ne pas connaître leur successeur
- En 2020, on aura sans doute moins de 50 exploitations dont la moitié de professionnelles

... en profitant des atouts de la commune ...

- Les mesures de la nouvelle PAC seront favorable à l'agriculture de Montchevrier
- L'agriculture à Montchevrier est une des plus dynamiques du canton
 - Entre 2000 et 2010, c'est celle où la baisse du nombre d'exploitations a été la moins forte
 - Et où la part des jeunes agriculteurs ne diminue pas

... et en favorisant l'installation des jeunes

- Sur des exploitations performantes



- Et qui respectent l'environnement



Sources des informations

- Photos : collection personnelle M. Desriers
- Données statistiques :
 - Archives départementales (recensements de la population et enquêtes agricoles diverses)
 - Ministère de l'agriculture, Service de la Statistique et de la Prospective (recensements agricoles)